



Agrar-Akademie MTP

Mensch-Tier-Pflanze
In der Region für die Menschen

Ausgabe: 1 / 2026



Raiffeisenbank
Ems-Vechte eG



Raiffeisen
Ems-Vechte

Termine und Themenbeschreibung



8. Tag der Landwirtschaft

Organisiert durch die VR AGRAR und die
Volks- und Raiffeisenbanken des Emslandes

Dienstag, 10.02.2026

um 09:15 Uhr in Werlte

Fahrzeugwerk Bernard Krone
Bernhard-Krone-Straße 1, 49757 Werlte

Mittwoch, 11.02.2026

um 09:15 Uhr in Lingen

Halle IV
Kaiserstraße 10a, 49809 Lingen

Es erwarten Sie **zwei Vorträge**, die neue Impulse für das gemeinsame Arbeiten und die Zukunft der Landwirtschaft geben.

- „**Das Miteinander als Motor der Betriebsentwicklung**“
– Gedanken und Impulse zum gemeinsamen Leben und Arbeiten –
Wiebke Wennemer, Landwirtschaftskammer Niedersachsen
- „**Zwischen Tradition und Transformation: Sprache der Zukunft**“
Jakob Lipp, Keynote Speaker, Mutmacher und Mentalist

Teilnahmegebühr:

Mitglieder der Volks- und Raiffeisenbanken: 5,00 EUR pro Person

Nichtmitglieder: 10,00 EUR pro Person

Anmeldung direkt über den QR-Code.



XXXLANDTECHNIK-TAGE in Meppen

Samstag, 21.02.2026 von 10:00 bis 18:00 Uhr und

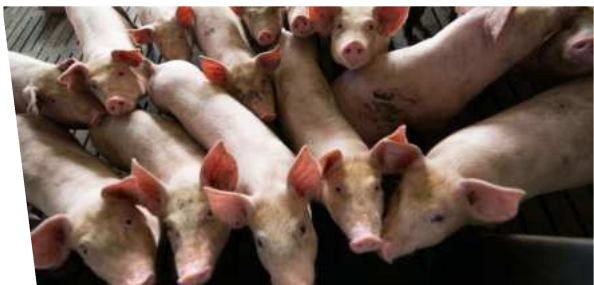
Sonntag, 22.02.2026 von 10:00 bis 17:00 Uhr

Euro-Industriepark, an der A31, Abfahrt Meppen-Nord,
Emmener Straße 1, 49716 Meppen

Die XXXLandtechnik Tage in Meppen präsentieren Ihnen eine beeindruckende Ausstellung an Maschinen, Technik und Neuheiten – zum Staunen, Anfassen und Entdecken. Kommen Sie vorbei, auch wir sind mit einem Stand vertreten.

Termine und Themenbeschreibung

Online als Webinar:



Mittwoch, 25.02.2026 um 09:30 Uhr oder

Donnerstag, 26.02.2026 um 18:30 Uhr

(Zusatztermin)

Diese Fachveranstaltung wird für die Initiative Tierwohl anerkannt.

Eine Anmeldung ist erforderlich und direkt über den QR-Code möglich.

25.02.2026:



26.02.2026

Zusatztermin:



Grenzland Frühlingstage



Freitag, 27.03.2026 und Samstag, 28.03.2026

(zu den normalen Geschäftszeiten)

Die Grenzland Märkte in der Niedergrafschaft laden Sie herzlich zu den Grenzland Frühlingstagen ein.

Es warten Aktionen und Vorführungen für Garten, Haus und Hof auf Sie.

Kommen Sie gerne vorbei. Eine Anmeldung ist nicht erforderlich.

Termine und Themenbeschreibung



**Zweitägige Fahrt zum
Lehr- und Versuchszentrum
Futterkamp für
schweinehaltende Betriebe**

Dienstag, 31.03.2026 bis Mittwoch, 01.04.2026

Wir fahren mit Ihnen zum Lehr- und Versuchszentrum Futterkamp in Schleswig-Holstein.

Abfahrten sind ab Uelsen und Klein Berßen möglich.

Für die Fahrt wird ein Eigenanteil von 135,00 Euro pro Person berechnet.

Hierin enthalten sind der Transfer, Vollverpflegung, Fachvorträge und eine Übernachtung im Hotel.

Eine Anmeldung ist erforderlich und direkt über den QR-Code möglich.



**Präsentation:
Studienreise Brasilien 2027**

Mittwoch, 08.04.2026 um 19:30 Uhr

Schulungsraum Klein Berßen

Sögeler Straße 2

49777 Klein Berßen

Wir präsentieren Ihnen die Studienreise „Brasilien“, die Mitte Februar 2027 stattfinden wird.

Eine Anmeldung ist erforderlich und direkt über diesen QR-Code möglich.

Wir freuen uns auf Ihr Kommen.



Termine und Themenbeschreibung

**Biobeurs 2026
– Biokennisweek**



**Mittwoch, 15.04.2026 von 10:00 bis 18:00 Uhr und
Donnerstag, 16.04.2026 von 10:00 bis 17:00 Uhr in Apeldoorn (NL)**

Omnispoort Apeldoorn (Arena in Apeldoorn)
De Voorwaarts 55, 7321 MA Apeldoorn

Die Biobeurs kehrt 2026 nach Apeldoorn zurück, der Stadt, in der die erste Messe organisiert wurde. **Zielgruppe:** Fachleute und Interessengruppen aus der gesamten Bio-Kette: Produzenten, Handel, Einzelhandel, Gastronomie, Politik, Forschung, Bildung, soziale Organisationen und Verbraucher.

**Perspektiven 2026:
Die Agrarregion Nordwest im
Dialog mit Alois Rainer**



**Der Bundeslandwirtschaftsminister zu Gast auf Einladung von
GS Die Genossenschaft eG und der Raiffeisenbank Ems-Vechte eG.**

Mittwoch, 29.04.2026

Betriebsgelände der GS Die Genossenschaft eG
Raiffeisenstraße 4, 49685 Schneiderkrug

Diese hochkarätige Veranstaltung ist eine gemeinsame Aktion zweier starker regionaler Genossenschaften. Wir bündeln unsere Kräfte, um eine politische Botschaft für unsere regionale Landwirtschaft zu senden.

Möglichkeiten zur erforderlichen Anmeldung und weitere Infos folgen in Kürze.
Ein Bustransfer bzw. eine Mitfahrgelegenheit ist möglich.

Vorschau und Angebote



**Veranstaltungen bis
Juni 2026**

- **Seminare zur Prüfungsvorbereitung** in der Ausbildung zum Landwirt (m/w/d) in Kooperation mit den berufsbildenden Schulen in Meppen, Lingen und Nordhorn.
- **AGRAVIS Nutztier GmbH präsentiert:**
Silagemanagement – Gutes Silagemanagement entscheidet über Ertrag und Futterqualität. Wir zeigen, wie Sie Verluste minimieren und das Maximum aus Ihrer Silage holen.
- Versuchsfeldbegehungen der **Raiffeisen Ems-Vechte** in Klein Berßen und Wilsum
- Versuchsfeldbegehungen bei der **RWG Veldhausen eG**

Angebote

Aktion „Maispreis sichern – Planungssicherheit inklusive

Ihre Vorteile:

- Frühzeitige Planungssicherheit bei undurchsichtigen Märkten
- Schon jetzt wissen, was Sie später für Ihren Mais bekommen
- Risikominimierung bei schwankenden Maispreisen

Was wir anbieten:

- Festpreis von 200 €/t Körnermais (solange das Kontingent reicht)

Bedingungen:

- Bezug der Betriebsmittel über die Raiffeisen Ems-Vechte (Saatgut, PSM und Dünger)
- Trocknungskosten variabel je nach Marktlage

AGRAVIS Nutztier GmbH: Aktion Siliermittel März bis April 2026

NORMI-NORLAC: Aktion Milchaustauscher März bis September 2026

Bei einer Bestellung von 2 Paletten gibt es eine Eintrittskarte für die EuroTier 2026 in Hannover gratis dazu.

NORMI-NORLAC: Aktion Leckmasse – Frühjahr 2026

Sprechen Sie für mehr Informationen zu diesen Angeboten gerne Ihre/n Ansprechpartner/in vor Ort oder den Raiffeisen Ems-Vechte Außendienst an.

Die Raiffeisen Ems-Vechte informiert

Neuer Agrarstandort in Börger



Die Raiffeisenbank Ems-Vechte eG übernimmt zum 1. Februar 2026 den landwirtschaftlichen Standort in Börger und führt diesen als Agrarstandort der Raiffeisen Ems-Vechte weiter. Der bisher von der GS Die Genossenschaft eG betriebene Standort bleibt damit in genossenschaftlicher Hand und wird innerhalb der regionalen Genossenschaftsstruktur fortgeführt.

Durch den Betreiberwechsel wird die zuverlässige und nachhaltige Versorgung der landwirtschaftlichen Betriebe in der Region auch künftig sichergestellt.

Für die Kundinnen und Kunden des Standorts Börger ergeben sich im laufenden Geschäftsbetrieb keine größeren Veränderungen. Ein wichtiger Bestandteil der Übernahme des Standortes ist der Erhalt des bestehenden Teams: Die bisherigen Mitarbeitenden der GS Die Genossenschaft eG am Standort Börger wechseln zur Raiffeisenbank Ems-Vechte eG mit dem Warengeschäft Raiffeisen Ems-Vechte. Damit bleiben Erfahrung, Fachwissen und vertraute Ansprechpartner weiterhin erhalten. Die Standortleitung übernimmt Sven Liesen. Er steht mit seiner mehr als 15-jährigen Erfahrung im Agrarhandel zukünftig als kompetenter Ansprechpartner für Sie bereit.

Die Öffnungszeiten des Agrarstandortes Börger sind:

Montag bis Freitag:

08:00 Uhr – 12:30 Uhr, 13:30 Uhr – 17:00 Uhr

März bis Mai Samstags:

08:00 Uhr – 12:00 Uhr geöffnet

(eventuell nach Bedarf auch noch der Juni)

Zukünftig wird am neuen Standort das gesamte Angebotsspektrum der Raiffeisen Ems-Vechte zur Verfügung stehen wie z. B. Dünger, Saatgut, Pflanzenschutz, landwirtschaftliche Bedarfsartikel und Vieles mehr.

Die Raiffeisen Ems-Vechte informiert



Erfolgreiche Hausmesse in Haselünne

In den Hallen des Raiffeisen-Zentrallagers in Haselünne fand die Hausmesse der genossenschaftlichen Unternehmensgruppe Raiffeisenbank Ems-Vechte eG mit ihrem Warengeschäft Raiffeisen Ems-Vechte statt. Die Veranstaltung bot von 11:00 bis 19:00 Uhr ein vielseitiges Programm rund um die Themen Pflanze, Tier, Bank, Einzelhandel und Freizeit.

Besonders die beiden Hauptvorträge, die aktuelle landwirtschaftliche Themen praxisnah beleuchteten, waren bei den Besuchern gefragt. Dr. Lina Sofie von Fricken von der Big Dutchman AG referierte über die CO₂-Bilanz in der Tierhaltung und zeigte auf, welche Maßnahmen Landwirte bereits heute zur Reduzierung von Treibhausgasemissionen ergreifen können. Anschließend gab Bernd Meerpohl, ebenfalls von der Big Dutchman AG, in seinem Vortrag „Landwirtschaft 2035“ spannende Einblicke in die zukünftige Entwicklung der Branche.

Neben den Vorträgen sorgten zahlreiche Handelspartner und Aussteller mit ihren Produkten und Lösungen für reges Interesse. Die Besucher nutzten die Gelegenheit, sich in persönlichen Gesprächen mit Fachleuten auszutauschen und von attraktiven Messeangeboten zu profitieren. Ein Gewinnspiel mit attraktiven Preisen sorgte zusätzlich für gute Stimmung.



Kooperationspartner



Schulungsorte



Dörpen:
Industriestraße 3
26892 Dörpen



Klein Berßen:
Sögeler Straße 2
49777 Klein Berßen



Uelsen:
Kappenberghof 1
49843 Uelsen

Tel. +49 5965 9403-0
info@ems-vechte.de
www.raiffeisen-ems-vechte.de (Warengeschäft)
www.rb-ev.de (Bankgeschäft)
Informationen zum Datenschutz finden Sie auf unserer Website.

