



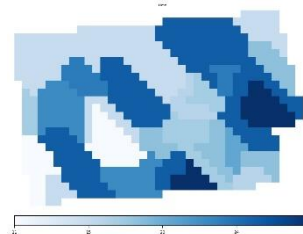
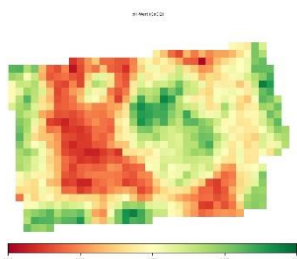
Ackerbau aktuell!!!

Kalkung und Zwischenfruchtanbau

Nach der Getreideernte ist ein guter Zeitpunkt sich über seinen Boden Gedanken zu machen und Probleme, die sich in der Saison gezeigt haben, anzugehen. Grundlage ist die Überprüfung des pH-Werts. Niedriger pH-Wert bedeutet eine Kalkung vorzunehmen, um für die Folgekulturen optimale Bedingungen zu schaffen. Das heißt gedüngte und freigesetzte Nährstoffe sicher verwerten, ein gutes Wurzelbild ausbilden und Stressphasen besser überstehen können. Je nach pH-Wert und Boden unterscheidet sich die benötigte Kalkmenge. Für eine Erhaltungskalkung (alle drei Jahre) sind ca. 2,5 to/ha Erdfeuchter Mergel oder 4 to/ha Emslandkalk nötig (genaue Angaben liefert eine Bodenuntersuchung).

pH-Optimal – Rund um Sorglos Paket

Wie wir bereits auf unseren Winterveranstaltungen im Januar angekündigt haben, möchten wir euch ab dieser Saison ein Rund-Um-Sorglos-Paket zur Kalkung anbieten. Mit Hilfe von **standortspezifischen Bodenkarten können teilflächenspezifisch der aktuelle und der gewünschte pH-Wert** ermittelt werden. Mit hochwertigen Kalkdüngern und spezieller Technik können so alle Teilflächen nach ihren Anforderungen behandelt und **optimale Bedingungen geschaffen** werden.



Wir bieten dieses Konzept zu einem Festpreis pro Hektar (je nach Kalk-Menge unterschiedlich) an, um optimale pH-Werte zu erreichen.

Inklusive:

- Standortspezifische Bodenkarten
- Hochwertiger Kalkdünger
- Ausbringkosten
- Optimale Verteilung vom Kalk

Ansprechpartner:

Gerwin Ruijne
Telefon: +49 151 / 188 95 415
Mail: gerwin.ruijne@ems-vechte.de

Wenn Sie unser Ackerbaufax abbestellen wollen, wenden Sie sich an 05965/9403-604 oder stefan.kremer@ems-vechte.de



Da die Möglichkeiten einer Gülledüngung zur Zwischenfrucht sehr eingeschränkt sind, muss der **Saatbettbereitung zur Zwischenfrucht** erhöhte Aufmerksamkeit geschenkt werden. **Ausfallgetreide muss ausreichend bekämpft** werden, damit es keine Konkurrenz zur Zwischenfrucht wird. Nur so kann sich der Bestand gut entwickeln, effektiv den Boden durchwurzeln, Nährstoffe aufnehmen und Unkraut unterdrücken. Eine zweimalige Bodenbearbeitung nach Auflauf vom Ausfallgetreide reicht in der Regel aus, den Druck aus der Fläche zu nehmen.

Das Säen von Mischungen erhöht den Nutzen einer einfachen Begrünung enorm! Vorteile von verschiedenen Arten können so kombiniert werden. Daher finden sich in unserer Empfehlung nur Mischungen mit Arten, die auf die Bedürfnisse der Fruchtfolge abgestimmt sind:

TopSoil Ems-Vechte

Premiumlösung für Getreide- und Maisfruchtfolgen; 5 Mischpartner mit Top Sorten!

TopSoil Kruziferenfrei

Premiumlösung für Raps- und Rübenfruchtfolgen; 4 Mischpartner mit Top Sorten!

E-V ECOMix

Günstige Mischung aus Senf und Ölrettich u. A. für spätere Aussaaten

E-V WINTERmix

100 % winterharte Zwischenfrucht für Mais- und Getreidefruchtfolge

E-V KARTOFFELmix

Optimale Zwischenfrucht in Kartoffelfruchtfolgen; je nach Bedarf mit oder ohne multiresistenten Ölrettich

E-V FUTTERmix

Kombination von Greening und Ackerfutterbau mit der FUTTERmix

Alle Mischungen entsprechen den Greeninganforderungen!

Für weitere Informationen wenden Sie sich an die Mitarbeiter auf den Lagerstellen oder den Außendienst.

Mit freundlichen Grüßen,

die Pflanzenbauabteilung Ihrer Raiffeisen Ems-Vechte.